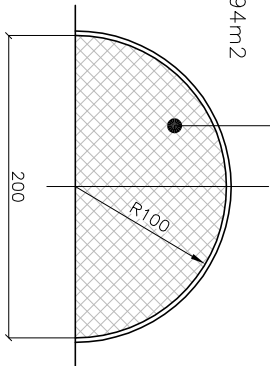
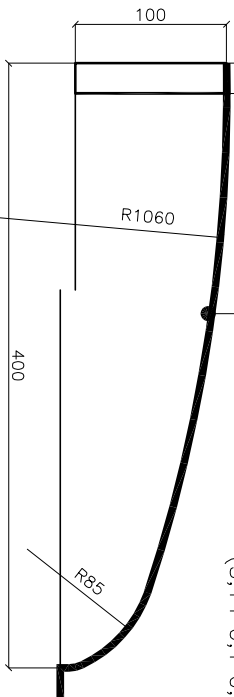


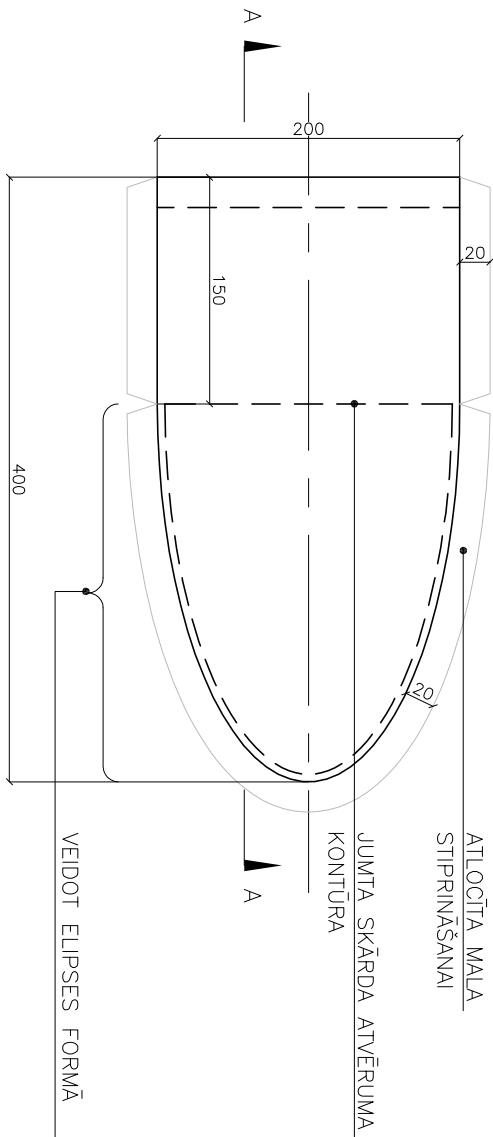
VARA SKĀRDS, b=0,7mm
S=0,14m²

CIRSTI STIEPTS SIETS,

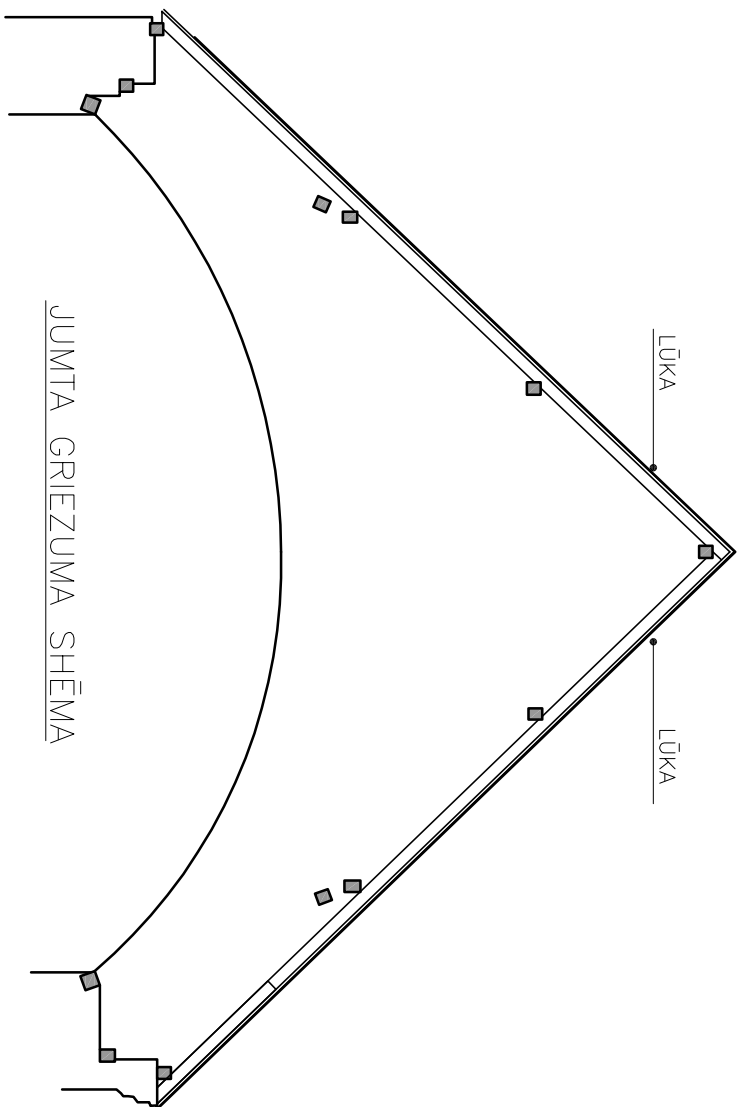
VARA SKĀRDS, b=0,5mm, S=0,02m²
AR GAIŠA CAURLAIDĪBU 60%
(3,14*0,1*0,1*60%)/2=0,0094m²



GRIEZUMS A-A



LŪKA PLĀNĀ



PIEZĪMES

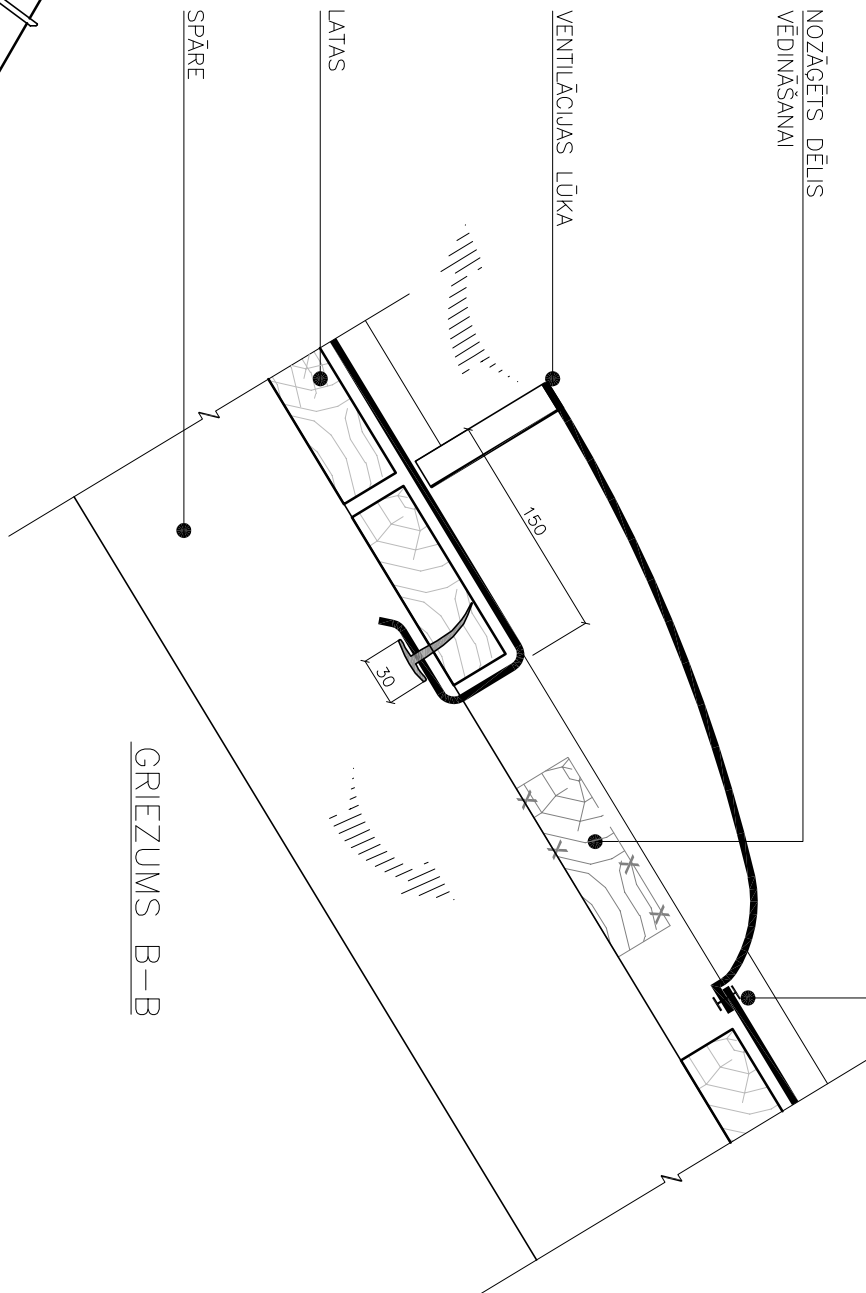
[1] VĒDINĀŠANAS LŪKU IZVIETOJUMU SKAT. JUMTA PLĀNĀ, LAPĀ AR 1-01.

MATERIĀLU SPECIFIKĀCIJA UZ 1 LŪKU UN KOPUMĀ

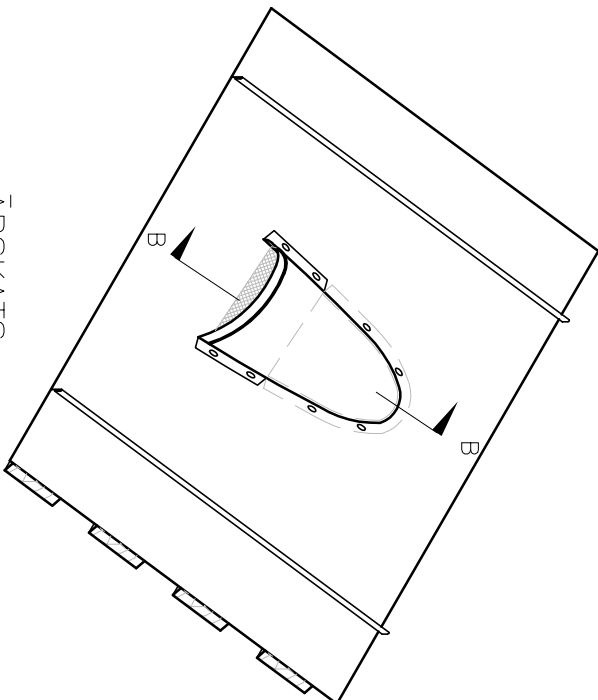
NR.	NOSAUKUMS	APJOMS, m ² _{KOP. APJOMS, m² (22. qab.)}
1	VARA SKĀRDS, b=0,7mm	0,14 3,08
2	VARA SIETS	0,02 0,44

NOZĀĢĒTS DĒLIS
VĒDINĀŠANAI

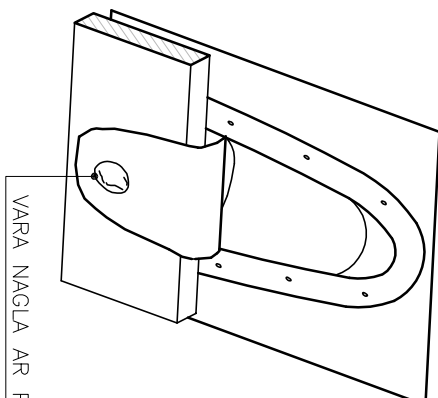
KNIEDE



ĀRSKATS



SKATS NO BĒNĪNIEM



VĒDINĀŠANAS LŪKA

MĒROGS 1:5



02.03.2022.

DATUMS

PASŪTĪTĀJS

OBJEKTS RĪGAS DOMS, HERDERA LAUKUMS 6, RĪGA

SIA RĪGAS DOMA PĀRVADE

BPV
ARHITEKTS
ARHITEKTS
IZSTRĀDAJA

ARTŪRS LAPINŠ

ARTŪRS LAPINŠ

GUNTARS JANSONS

JUMTA KORES VĒDINĀŠANAS LŪKA

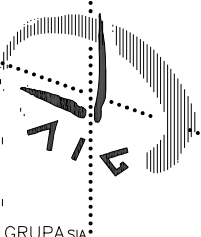
STADIJA

MARKA

P.NR.

2022-0126 LAPA(S)

A	LŪKAS RISINĀJUMS	30.08.2011
Nr	IZMAINAS APRAKSTS	DATUMS



GRUPA SIA